



UNE AUTRE ROUTE VERS
LE SOCIO-CULTUREL

Catalogue des séjours

ÉTÉ 2016

SCIC SARL à capital variable

Siège social : 17 rue de Vernouillet Saint Jean Froidmentel

Siret : 539 681 155 00021

Déclaration organisme de formation n° 24410112041

Agrément Vacances adaptées organisées délivré le 03 juillet 2015 par la préfet
de la région Val de Loire.

Contexte

Itinéraire Bis Prod est une SCIC, Société **Coopérative** d'Intérêt Collectif.

Elle place le handicap mental au coeur de tous ses projets :

Loisirs et séjours adaptés, formations dans le handicap et le socio-culturel, production artistique. Dans le cadre de son pôle loisirs et séjours adaptés, elle aide et accompagne les personnes en situation de handicap à trouver un épanouissement personnel et social, dans le cadre d'une philosophie d'intégration. Ainsi, dans une ambiance conviviale, nous donnons accès à une gamme de loisirs culturels et sportifs variés.

Nous proposons **des séjours et week end** accessibles aux adultes dont l'objectif est de **S'EVADER ET SE DETENDRE** par le biais de nombreuses activités et la découverte d'un nouveau cadre.

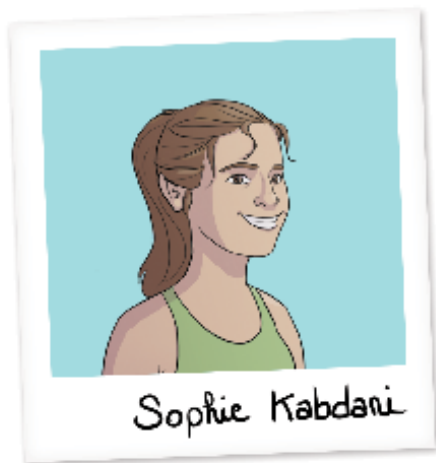
Encadrement

Sous la responsabilité d'un directeur compétent dans la supervision de séjours adaptés. Les équipes d'encadrants se composent généralement d'animateurs BAFA, d'assistants sanitaires et de bénévoles.

L'ensemble des équipes sera formé par Sophie et Majid KABDANI.

Nous comptons **un encadrant pour 1 ou 2 vacanciers** selon les autonomies des vacanciers. Chaque animateur est référent d'un ou deux participants pour la gestion de la vie quotidienne (*linge, toilette, courrier...*) et le suivi du vacancier durant tout son séjour





Sophie Kabdani



Majid Kabdani

Groupes

Nous privilégions **l'accueil en groupes restreints** pour permettre d'être le plus à l'écoute possible de nos vacanciers et donc de **répondre à leurs besoins et envies**.

Ce cadre nous permet de développer **une ambiance conviviale et familiale**, propice au bien-être des vacanciers.

Hébergement

La SCIC loue selon ses besoins des gîtes de France et propose **un lieu d'accueil adapté à notre public**, il est équipé de tout **le confort nécessaire** pour l'accueil des vacanciers.

Il est proche de toutes les commodités et l'aménagement intérieur et extérieur est approprié pour le groupe accueilli.

Conditions de vente

*Toute inscription sera définitive à **réception du bon de commande et du règlement**. Vous recevrez les conditions de remboursement avec le bon de commande lors de la validation de votre inscription. **Nous vous rappelons qu'en cas d'annulation à moins de 7 jours du départ, l'intégralité du séjour nous reste dû.***

NOUS VOUS CONSEILLONS FORTEMENT DE PRENDRE L'ASSURANCE ANNULATION.

Nos séjours

Séjour dans la région des Monts KABDANA
Du 20 au 30 Juillet 2016 au Maroc



Pour les adultes de faible et moyenne autonomies



- ▶ 6 vacanciers - 5 encadrants
- ▶ Séjour entre mer et montagne
- ▶ Pension complète
- ▶ Transport avion, voiture sur place



Tarif : 2000 euros TTC, tout compris, transport inclus.
Au départ de Paris pour 11 jours de vacances.

Venez rejoindre un lieu riche en échanges



Situation



Situé dans l'arrière pays de Saïdia, sur-nommée **la perle Bleue**, est une station balnéaire du Maroc située dans l'extrême nord-est du royaume

sur la côte méditerranéenne. Le séjour se déroule entre la mer et la montagne permettant de profiter au maximum de cette situation pour se détendre et découvrir une autre culture.

Ce séjour vous garantira un dépaysement total !

Au Programme

Ce séjour est placé sous le thème « **Vivre comme un marocain** »

Découverte de la culture locale :

- ▶ **Marché, repas chez l'habitant**
- ▶ Visite d'élevage
- ▶ Balade à dos de chameaux
- ▶ ballade avec les ânes, les chameaux

Découverte de la culture locale :

- ▶ **Plages**, baignade, sieste, piscine

Découverte de la région :

- ▶ **Grottes, mosqué**
- ▶ découverte folklore berbère

Hébergement

Le groupe sera accueilli dans une maison typique de la région marocaine dans les monts Kabdana, tout confort, à environ 15km de la mer.

Descriptif

Séjour, cuisine, SDB - WC, chambres, terrasse - jardin



Séjour dans la région des Monts KABDANA

Du 31 Juillet au 10 Août 2016 au Maroc



Pour les adultes de bonne autonomie

- ▶ 8 vacanciers - 5 encadrants
- ▶ Séjour entre mer et montagne
- ▶ Pension complète
- ▶ Transport avion, voiture sur place



Tarif : 2000 euros TTC, tout compris, transport inclus.
Au départ de Paris pour 11 jours de vacances.

Venez rejoindre un lieu riche en échanges



Situation



Situé dans l'arrière pays de Saïdia, surnommée **la perle Bleue**, est une station balnéaire du Maroc située dans l'extrême nord-est du royaume

sur la côte méditerranéenne. Le séjour se déroule entre la mer et la montagne permettant de profiter au maximum de cette situation pour se détendre et découvrir une autre culture.

Ce séjour vous garantira un dépaysement total !

Au Programme

Ce séjour est placé sous le thème « **Sur la route du collectif Artype au Maroc** »

Résidence d'artistes pour les membres du collectif théâtre :

- ▶ Répétition matin et soir
- ▶ Atelier de création et d'expression

Découverte de la région et des spécialités locales :

- ▶ Poissons grillés sur la plage
- ▶ Ballade à chameau
- ▶ Visite de villages typiques
- ▶ Soleil et baignade

Hébergement

Le groupe sera accueilli dans une maison typique de la région marocaine dans les monts Kabdana, tout confort, à environ 15km de la mer.

Descriptif

Séjour, cuisine, SDB - WC, chambres, terrasse - jardin



Séjour dans la région centre à Saint Jean Froidmentel

Du 13 au 27 Août 2016

Pour les adultes de bonnes autonomies

- ▶ 6 vacanciers - 5 encadrants
- ▶ Séjour de 15 jours
- ▶ Pension complète
- ▶ Transport en voiture ou train



Tarif : 2000 euros TTC, tout compris, transport inclus pour les participants de la région Centre (rayon de 100 km du site) et Ile de France, pour les autres possibilité de transport sur demande avec devis individualisé.

Situation



Saint Jean Froidmentel, est un petit village de la Vallée du Loir situé dans le Perche Gouët et aux limites de la Beauce. C'est un cadre

campagnard propice à la détente, aux randonnées et à la découverte de la nature mais aussi une région riche de sa culture avec ses nombreux châteaux, moulins et patrimoines variés.

Au Programme

Ce séjour est placé sous le thème « **Les artistes campagnards** »

Campagne :

- ▶ Sortie ferme pédagogique
- ▶ Équitation
- ▶ Découverte de la faune et flore

Artistes :

Enregistrement d'une chanson en studio !

- ▶ Atelier musique et expression
- ▶ Décors
- ▶ Présentation de notre spectacle aux autres groupes

SANS OUBLIER...

- ▶ Visite du labyrinthe hanté, de châteaux
- ▶ Balade à vélo, baignade lac et piscine
- ▶ Barbecue, pique-nique...

Hébergement

Grande maison de caractère et familiale, avec de nombreux espaces propices à de nombreuses activités: studio de musique, salle d'activités, salle de jeux, entouré d'un grand parc boisé d'un hectare.

Descriptif

Rez de chaussée : cuisine, séjour-salon, WC, 1 chambre, buanderie

1er Etage : 4 chambres, 2 SDB, 1 WC

2ème étage : salle de jeux



Séjour dans la région centre à Authon

Du 13 au 27 Août 2016

Pour les adultes de moyenne autonomie

- ▶ 5 adhérents - 5 encadrants
- ▶ Séjour de 15 jours
- ▶ Pension complète
- ▶ Transport en voiture ou train



Tarif : 2000 euros TTC, tout compris, transport inclus pour les participants de la région Centre (rayon de 100 km du site) et Ile de France, pour les autres possibilité de transport sur demande avec devis individualisé.
Possibilité de faire 2 semaines : tarif 1900€

Situation



Authon, se situe dans le Pays Vendômois dans le Loir et Cher, à seulement 140 km de Paris et propose un cadre campagnard propice

à la détente et aux activités de plein air! Nature, pêche, équitation, balade sur le Loir sont des activités typique de la région! C'est une région aussi riche d'histoire avec ses nombreux châteaux à découvrir!

Au Programme

Ce séjour est placé sous le thème « **Sports et détente** »

Sports :

- ▶ Initiation canoé
- ▶ Baignade piscine et lac
- ▶ Balade à dos d'âne, randonnées pédestres
- ▶ Olympiade sportive
- ▶ Jeux de balle

Détente :

- ▶ Farniente, barbecue
- ▶ Pédi spa et atelier bien être, relaxation

Sans oublier de nombreuses sorties et visites !

Hébergement

Gîte de France : maison indépendante, avec un terrain privatif et terrasse dans le hameau de AUTHON.

Descriptif

Rez de chaussée : cuisine, séjour-salon, salle de bains avec WC, 1 chambre (1 lit 1,40 m et 1 lit 0,90 m).

Etage : 1 chambre (1 lit 1,40 m), 1 chambre (2 lits superposés + 1 lit 0,90 m), 1 chambre (2 lits 0,90 m), salle d'eau avec WC.



Séjour dans la région centre à Plessis Dorin

Du 13 au 27 Août 2016

Pour les adultes de faible autonomie

- ▶ 4 adhérents - 4 encadrants
- ▶ Séjours de 15 jours
- ▶ Pension complète
- ▶ Transport en voiture ou train



Tarif : 2000 euros TTC, tout compris, transport inclus pour les participants de la région Centre (*rayon de 100 km du site*) et Ile de France, *pour les autres possibilité de transport sur demande avec devis individualisé.*

Situation



Le Plessis-Dorin est un petit village français typique du Perche Gouët, situé dans le département de Loir-et-Cher et la région du Centre-

Val de Loire. Il propose un cadre campagnard, idéal pour la détente mais aussi la découverte d'activité de nature et d'extérieur.

Hébergement

Gîte de Beaulieu : gîte familial de 3 chambres

Descriptif

Composition : 3 chambres, SDB, WC, salle à manger et cuisine, partage la grande salle de reception avec le séjour mineur et une autre salle d'activité, grand parc extérieur arboré de plusieurs hectares, terrain de tennis sur place et mini golf.

Au Programme

Ce séjour est placé sous le thème
« de l'eau à la terre »

Eau :

- ▶ Baignade piscine et lac
- ▶ Canoé, pédalo, bataille d'eau
- ▶ Olympiade aquatique

Terre :

- ▶ Découverte des châteaux de la Loire et du terroir local

SANS OUBLIER :

Veillé à thème, tournoi de pétanque, barbecue...



Séjour dans la région centre à Plessis Dorin

Du 13 au 27 Août 2016

Pour les mineurs de toutes autonomies

- ▶ 5 adhérents - 5 encadrants
- ▶ Séjours de 15 jours
- ▶ Pension complète
- ▶ Transport en voiture ou train



Tarif : 2000 euros TTC, tout compris, transport inclus pour les participants de la région Centre (*rayon de 100 km du site*) et Ile de France, pour les autres possibilité de transport sur demande avec devis individualisé.

Situation



Le Plessis-Dorin est un petit village français typique du Perche Gouët, situé dans le département de Loir-et-Cher et la région du Centre-

Val de Loire. Il propose un cadre campagnard, idéal pour la détente mais aussi la découverte d'activité de nature et d'extérieur.

Au Programme

Ce séjour est placé sous le thème « **Nature et cirque** »

Nature :

- ▶ Activités variées de découverte de la nature et de l'environnement
- ▶ Création de graffiti végétal, de cabane
- ▶ parcours d'orientation, bombes végétales...

Cirque :

- ▶ Atelier de découvertes des arts du cirque
- ▶ Jonglage, acrobatie, boule, clown...

Préparation d'un spectacle,
représentation avec les copains

des autres séjours !

Sans oublier de nombreuses sorties :

- ▶ baignade plan d'eau et piscine, parc animalier, jeux sportifs....
- ▶ Pique-nique, barbecue...

Hébergement

Gîte de Beaulieu : agréé DDJS et éducation nationale à Plessis Dorin (41170)

Descriptif

Composition : 5 chambres de 2 lits, 3 SDB, 3 WC, salle d'activité, salle infirmerie et hébergement encadrant indépendant. Espace repas dans la grande salle de reception et cuisine, partagé avec le groupe adulte, salle d'activité indépendante, grand parc arboré de plusieurs hectares, terrain de tennis et mini-golf sur place.



Modalités d'inscription

Vous êtes intéressé PAR UN SÉJOUR ?

Contactez nous par téléphone au : **02.36.45.94.47** ou par mail, à l'adresse suivante : itinerairebisprod@gmail.com
Pour poser une option

1

Une **validation** vous sera envoyée, accompagnée du bon de commande, des conditions de vente et de l'assurance annulation.

2

Compléter et signer le bon de commande, les conditions de vente ainsi que l'assurance annulation (*vivement conseillée*).
Nous retourner les documents et le règlement sous 8 jours.

3

A réception des documents votre inscription devient définitive.

4

Vous recevrez la convocation, la fiche posologie, le trombinoscope et la fiche trousseau **8 jours avant le départ.**

5

Conditions générales de vente des séjours adaptés

SCIC SARL est une société coopératif d'intérêt collective à capital variable, déclarée au registre du commerce de Blois sous le n°539 681 155 00021

Le fait de s'inscrire à l'un de nos séjours implique l'adhésion complète à nos conditions générales.

ANNULATION

En cas d'annulation par l'adhérent, les dédits et frais de dossiers lui seront exigibles comme suit :

- ▶ **A plus de 30 jours du départ:** retenue des frais de dossier à la hauteur de 50€par séjour et de l'adhésion.
- ▶ **De 30 à 21 jours avant le départ:** retenue de 30% du montant total du séjour.
- ▶ **De 20 à 14 jours avant le départ:** retenue de 50% du montant total du séjour.
- ▶ **De 13 à 7 jours avant le départ:** retenue de 75% du montant total du séjour.
- ▶ **A moins de 07 jours du départ:** retenue de 100% du montant total du séjour.

Tout séjour écourté pour quelque raison que ce soit reste intégralement dû.

La souscription de l'assurance annulation est facultative et permet de se faire rembourser en cas d'imprévu (raisons médicales, administratives etc...). La non souscription de cette assurance ne donne en aucun cas le droit de se faire rembourser même pour des raisons médicales.

ASSURANCE RESPONSABILITE ET RAPATRIEMENT

Nos prix ne comprennent pas l'assurance Responsabilité Civile pour les dommages matériels causés par un jeune (*une attestation de responsabilité civile des parents est à fournir obligatoirement*) et les frais médicaux qui ne sont pas couverts par notre assurance. Nos prix comprennent l'assurance Rapatriement suite à l'avis d'un expert médical et selon les conditions de «MMA», les dommages causés par l'équipe ou liés à un manque de vigilance de l'équipe.

Pour les autres cas, il y'a lieu de souscrire une assurance personnelle, en particulier pour les vols, pertes, détériorations des bagages ou objets personnels.

En aucun cas, ITINERAIRE BIS prodne pourra être tenue pour responsable des vols ou perte d'argent, d'effets ou objets personnels (*vêtements, walkman, téléphones mobiles, etc...*)

RESPONSABILITE

ITINERAIRE BIS prodne peut être tenue pour responsable des retards dans les transports, les dates et horaires des transports ferroviaires, des accidents indépendants de notre volonté ou occasionnés par l'un de nos prestataires (*transporteurs, hôteliers, etc...*)

Nous nous réservons le droit d'annuler un séjour si le nombre minimum de participants nécessaires à son maintien n'est pas atteint. Une nouvelle destination sera alors proposée. En cas de refus de la part du participant, les sommes versées seront intégralement remboursées, sans autre dédommagement.

FICHE TROUSSEAU

Une fiche trousseau individuelle vous sera fournie, à titre indicatif, avant le départ (*lors de l'envoi des convocations de départ*). Elle devra être placée dans la valise afin d'être vérifiée à l'arrivée et au départ du séjour. Tout linge devra être impérativement marqué.

MEDICAMENTS

- ▶ Fournir impérativement la quantité suffisante du traitement dans un pilulier préparé ainsi que la posologie exacte et l'ordonnance originale.
- ▶ Remplir obligatoirement la fiche médicale au dos du dossier d'inscription.
- ▶ Prévoir obligatoirement l'originale et une ordonnance de renouvellement ainsi que la photocopie de la carte de sécurité sociale et de mutuelle pour les remboursements en cours de séjour.

ARGENT DE POCHE

Nous ne pouvons être tenus pour responsable de la perte ou du vol de l'argent de poche durant les séjours s'il ne nous a pas été confié.

FORMALITES POUR LES SEJOURS

Pour les personnes de nationalité française, une photocopie de la carte d'identité ou un duplicata suffit.

Pour les personnes de nationalité étrangère, une photocopie de la carte de séjour ou un duplicata est nécessaire.

LES RESERVATIONS

Le bon de commande complété et signé est indispensable pour valider la réservation, il doit être accompagné de l'ensemble du règlement avec un acompte de 50% encaissé dès réception du dossier et le solde encaissé un mois avant, (pour tout cas particulier nous contacter), ce n'est que à ce moment là que l'inscription devient définitive.

La fiche de renseignement du vacancier également son importance. Elle doit être remplie avec le plus de précision possible, elle permettra aux responsables de séjour de mieux cerner le vacancier, elle est obligatoire pour que tout dossier soit complet. ITINERAIRE BIS prodse réserve le droit de refuser toute demande non conforme au degré d'handicap présenté.

Toute information erronée pourra entraîner:

- ▶ Soit une tarification supérieure (*encadrement renforcée*)
- ▶ Soit un refus au départ
- ▶ Soit un renvoi en cours de séjour
- ▶ Soit une hospitalisation si nécessaire.

ET CE , SANS POUVOIR PRETENDRE A UN REMBOURSEMENT.

SCIC SARL à capital variable (société coopérative d'intérêt collectif)

Siège social: 17 rue de Vernouillet 41 160 Saint Jean Froidmentel

SIRET: 539 681 155 00021-Déclaration organisme de formation n°24410112041

Agrément Vacances Adaptés Organisés délivré le 3 juillet 2015 par le préfet de la région Val de Loire

Date et Signature précédée
de la mention **Lu et approuvée**



CATALOGUE
SÉJOURS ET WEEK END
*Une autre route vers
le socio-culturel*